

BGE CÔTE-D'OR SAÔNE-ET-LOIRE AIN LE DÉPARTEMENT DE L'AIN EN 2020



224

PERSONNES ACCUEILLIES
ET ORIENTÉES
EN INDIVIDUEL

39

PERSONNES ACCUEILLIES
EN COLLECTIFS



ACCOMPAGNER L'ÉMERGENCE D'IDÉES

Pour **démocratiser** l'accès à l'initiative et **susciter l'envie d'entreprendre**, nous menons diverses actions de sensibilisation à la création d'entreprise dans le cadre des contrats de Ville de Bourg et Oyonnax en partenariat avec ADIE et Centre Ain initiatives.

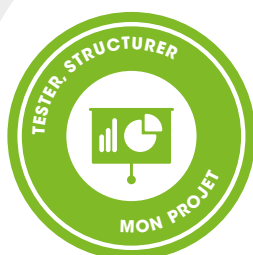
Nous amorçons un projet de **Tiers-lieu à Bourg en Bresse** qui a pour objectif d'accueillir des porteurs de projets prioritaires : jeunes de -26 ans, résidents QPV/ZRR, personnes en situation de handicap, entrepreneuriat féminin. Ce projet est en cours de construction avec nos partenaires : France Active Ain, la CAE Ess' Ain, AGLCA (Maison des Associations) et RhônAlpia.

DES PARCOURS SUR MESURE ET DE LA FORMATION

Une fois l'idée transformée en projet, il faut parler marché, plan d'affaires, stratégie commerciale, choix d'un statut juridique, etc. Nous proposons alors un **accompagnement individualisé pour répondre sur mesure** aux besoins du porteur de projet, et c'est à distance qu'ils ont été proposé en raison du Covid. BGE est opérateur du dispositif « **Je Lance Mon Projet** », proposé par la Région Auvergne Rhône-Alpes et cofinancé par le Fond Social Européen.

BGE a réalisé **6 formations courtes (35 heures) à la création d'entreprise** dans l'Ain, financée par Pôle Emploi dans le cadre du PIC.

Nouveauté 2020 : une offre de formations thématiques finançables par le CPF.



154

PARCOURS
D'ACCOMPAGNEMENT

50

PERSONNES
FORMÉES

47

ACCOMPAGNEMENTS
AGEFIPH



ACCOMPAGNER LES MONTAGES FINANCIERS

BGE travaille depuis de nombreuses années en étroite collaboration avec le monde bancaire et des opérateurs comme l'Association pour le Droit à l'Initiative Economique (ADIE) et les plates formes France Active et France Initiative.

Depuis 2018, BGE accompagne les personnes reconnues travailleurs handicapés dans le cadre du dispositif Agefiph.



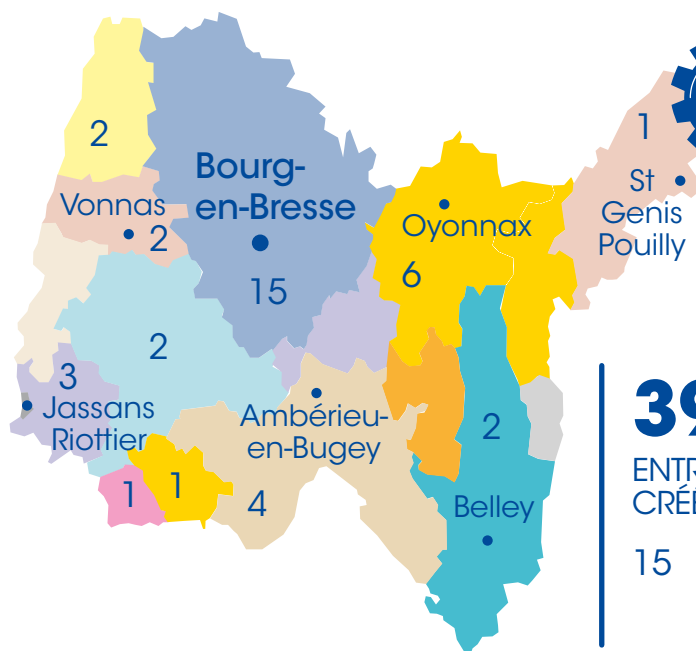
UN SUIVI CONCRET ADAPTÉ À CHAQUE TPE

En collaboration avec le Conseil Départemental de l'Ain et cofinancé par le Fond Social Européen, BGE accompagne les travailleurs indépendants allocataires du RSA à développer leur activité pour augmenter leurs revenus économiques. Ce suivi a pour but de leur donner l'énergie, les compétences et les connaissances nécessaires à leur viabilité.

331

ENTREPRISES SUIVIES DANS LEUR
DÉVELOPPEMENT ÉCONOMIQUE

CRÉATIONS 2020 : LES CHIFFRES CLÉS



39
ENTREPRISES
CRÉÉES OU REPRISES

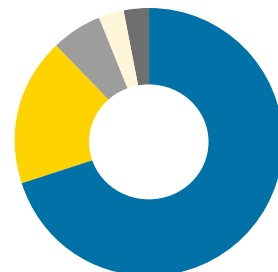
15 Nombre de création
par communauté
de commune

5 CONSEILLER-FORMATEURS

1 ANTENNES

6 PERMANENCES

STRUCTURE JURIDIQUE



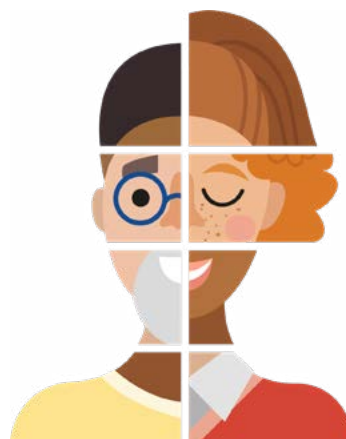
● 70% Entreprise individuelle
● 18% SASU
● 6% SAS
● 3% EURL
● 3% SARL

SECTEURS D'ACTIVITÉ

- 18% Activités spécialisées
- 16% Commerce, réparation automobile
- 13% Services aux particuliers
- 13% Services aux entreprises
- 10% Construction
- 10% Industrie manufacturière
- 5% Hébergement restauration



● 5% Santé humaine et action sociale
● 10% Autres



56%
DE FEMMES

10%
ISSUS DE QUARTIERS
PRIORITAIRES DE LA VILLE

36%
PORTEURS DE HANDICAP

79%
DE DEMANDEURS D'EMPLOI

47%
BAC ET INFRA BAC

BGE Côte-d'Or, Saône & Loire et Ain Antenne de l'Ain : 04.74.22.73.56

Bourg-en-Bresse : Centre des entrepreneurs - 90, rue Henri de Boissieu - 01 000 Bourg-en-Bresse

Permanences : Oyonnax (quartier de la Forge)
Ambérieu-en-Bugey - Belley - Jassans Riottier - St Genis-Pouilly - Vonnas

Siège administratif : Antenne Mâcon - 1 000 av. de Lattre de Tassigny - 71 000 Mâcon
Tel : 03.85.22.91.94 - contact@bge-perspectives.com

www.bge-perspectives.fr
www.facebook.com/BgePerspectives

Nos partenaires :



Nos actions sont cofinancées par l'Union Européenne dans le cadre du Fonds Social Européen (FSE)



AGENCE NATIONALE DE LA COHÉSION DES TERRITOIRES



Je crée dans ma région Auvergne-Rhône-Alpes