



**LE DISPOSITIF LOCAL
D'ACCOMPAGNEMENT DE L'ESS**
SAÔNE-ET-LOIRE



CÔTE-D'OR SAÔNE-ET-LOIRE AIN

Appui aux entrepreneurs

LA PROGRAMMATION

ACCOMPAGNEMENTS INDIVIDUELS ET COLLECTIFS DES
ASSOCIATIONS EMPLOYEUSES DE SAÔNE-ET-LOIRE

2021

**ÉCHANGEZ
PARTAGEZ
RENCONTREZ**
d'autres structures

DÉVELOPPEZ L'EMPLOI
dans votre association

PROFESSIONALISEZ-VOUS
communication, financier, fiscal...



SOMMAIRE

Page 2 :

Le Dispositif Local
d'Accompagnement,
mode d'emploi

Pages 3 et 4 :

Les accompagnements
collectifs, 1^{er} semestre 2021

Page 4 :

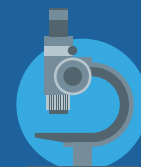
Paroles d'association
Inscription et contact

Accueil, conseil et orientation



Premier échange avec la structure et analyse de la pertinence d'un accompagnement DLA.

Diagnostic partagé



Entretiens approfondis avec la structure, identification des problématiques et co-construction d'un parcours d'accompagnement.

Ce diagnostic met en évidence les atouts de votre structure, les pistes sur lesquelles agir pour consolider, les orientations prioritaires, les besoins d'accompagnement...

Accompagnement



Mise en œuvre du parcours d'accompagnement pouvant inclure des actions réalisées par la structure elle-même, des prestations de conseil, individuelles ou collectives, financées par le DLA, ou des actions conduites par d'autres acteurs de l'accompagnement.

Bilan et consolidation



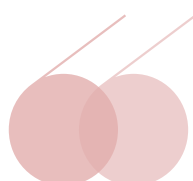
Bilan de l'accompagnement avec la structure et analyse des résultats, en particulier sur l'activité et l'emploi.

 Plus d'information sur info-dla.fr

Adaptation et mobilisation du Dispositif Local d'Accompagnement face à la crise

Dès le début de la crise sanitaire, le DLA s'est adapté et mobilisé pour continuer d'assurer sa mission d'accompagnement et coordonner les parcours avec :

- ✓ L'orientation vers les dispositifs de soutien mis en place par les partenaires du secteur associatif (Etat, Région...)
- ✓ La continuité des accompagnements individuels et adaptation pour répondre au mieux aux enjeux prioritaires.
- ✓ L'articulation entre les acteurs de l'accompagnement et les partenaires : implication dans la construction et/ou la mise en œuvre de solutions (DSESS, Objectif Relance puis Cap vers 2021 mutualisé en région, plan de soutien Région Bourgogne Franche-Comté) et communication active (tri et transmission des informations via un nouvel outil en ligne de ressources au niveau régional, mailing, concertation...)
- ✓ L'adaptation des accompagnements collectifs, sur le fond (thématiques traitées), comme sur la forme : nouveau format plus flexible et efficace mêlant des temps individuels et collectifs et mixant distanciel et présentiel (dans la mesure du possible).



« Le DLA 71 s'est ainsi mobilisé aux côtés de l'ensemble des acteurs pour répondre collectivement et agir en coordination et co-construction afin de réagir au mieux face à ce contexte inédit, et vous apporter des réponses et des solutions.

Le mot d'ordre a donc été et reste : adaptabilité ! »

Evelise Rageot, chargée de mission DLA 71

Les accompagnements collectifs du premier semestre 2021

Le DLA 71 vous propose des accompagnements alternant des temps collectifs (pour vous permettre de rencontrer d'autres associations et d'échanger) et des temps individuels (pour une bonne transmission et appropriation des méthodes et outils), qui mixeront le présentiel* et le distanciel (*si possible selon le contexte).

Ces accompagnements sont réservés aux associations employeuses de Saône-et-Loire. Ils sont pris en charge par les financeurs publics du DLA. En tant qu'association, vous n'aurez donc rien à payer. Merci de nous prévenir suffisamment tôt en cas de désistement pour que nous puissions proposer votre place à une autre association.

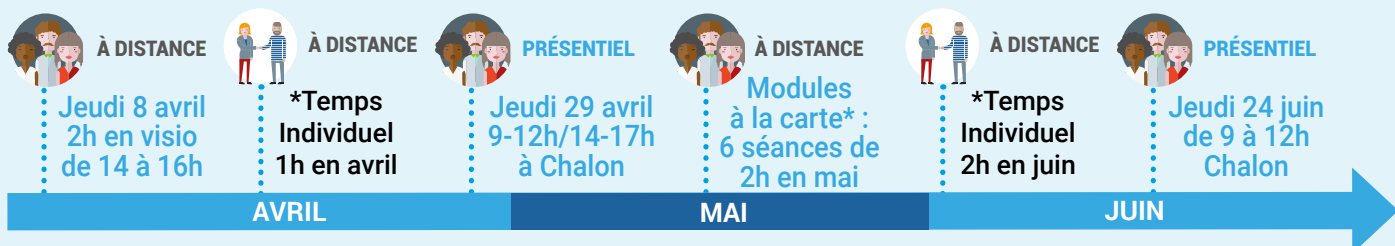
Gestion financière : le B.A. BA pour suivre, gérer et piloter son budget avec agilité et simplicité

Objectif : Permettre la mise en place ou l'ajustement d'un suivi et d'un pilotage financier simple et efficace, et disposer ainsi des documents basiques mais indispensables : budget prévisionnel et plan de trésorerie opérationnels, utilisables et actualisables par chaque association en autonomie (Excel ou Libre Office).

Public : Salariés et/ou bénévoles associatifs en charge du suivi de la trésorerie, avec une priorité donnée aux petites (moins de 3 salariés) et moyennes (moins de 10 salariés) associations.



Planning : alternance de temps collectifs et individuels d'avril à juin



* Modules à la carte : 6 séances de 2 heures réparties en mai, à choisir selon vos besoins (budget prévisionnel et prévisionnel de trésorerie / Recherche/mobilisation de financements / Bilan, compte de résultat et annexe / Paie et fonction employeur).

Les temps individuels auprès de chaque association sont prévus pour bien identifier les besoins d'appui et apporter des réponses « sur-mesure » et pour veiller à la bonne prise en main des outils. Ces temps seront à caler directement entre l'intervenant et vous.

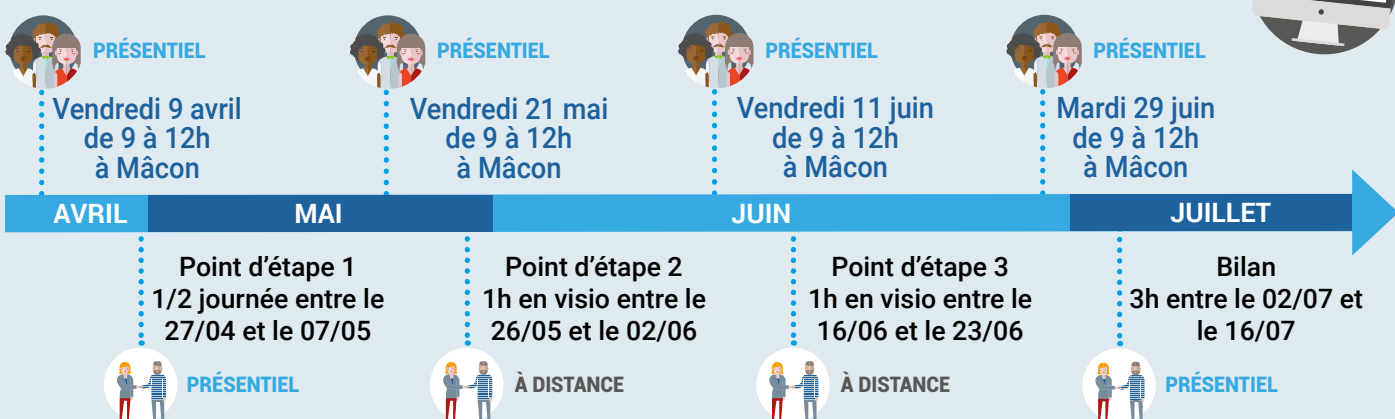
Dirigeants associatifs : Adapter son management au travail à distance et au contexte actuel

Objectif : Pour vous outiller et vous doter des clefs nécessaires à la mise en place/pérennisation d'un management « agile ». L'objectif étant de maintenir les activités et les relations humaines grâce à une démarche opérationnelle et des pratiques innovantes adaptées au contexte actuel « mouvant ».

- Prendre conscience des impacts du travail à distance et du contexte actuel sur les équipes,
- Mieux manager à distance (évolutions des pratiques, organisation, modalités du télétravail, réglementation, outils...)
- Évaluer et limiter les risques psychosociaux liés au contexte
- Les conflits : les comprendre pour mieux les prévenir
- Identifier les actions prioritaires à mettre en place : plan d'action

Public : Les dirigeants, salariés et/ou bénévoles, des associations employeuses de Saône-et-Loire.

Planning / Durée : 3,5 jours pour partager, évaluer, apprendre et agir ensemble



Les temps individuels seront à caler directement entre l'intervenant et vous et se dérouleront soit dans votre association pour le présentiel soit en visioconférence.

Rechercher et solliciter des financements alternatifs en situation de crise

Objectif : Équilibrer/sécuriser le modèle économique de votre structure dans un contexte mouvant, grâce à l'appréhension des pistes de financements mobilisables en accord avec vos valeurs.

Montez en compétences sur la valorisation de votre utilité sociale et de vos projets d'une part, et sur la veille et le montage des dossiers, avec réactivité et efficacité, d'autre part.

Concrètement :

- Préparer son argumentaire et sa stratégie de communication
- Préparer sa recherche : structurer sa réflexion et établir une stratégie
- Trouver et identifier les sources en cohérence avec ses activités et valeurs
- Mettre en place un plan d'action
- Préparer sa/ses demande(s) / méthodologie



Planning/Durée : 2 jours



Public : Responsables associatifs, salariés et/ou bénévoles, avec une priorité donnée aux petites (moins de 3 salariés) et moyennes (moins de 10 salariés) associations.

Le temps individuel sera à caler directement entre l'intervenant et vous et se déroulera en visioconférence.

Paroles d'asso' : Convergences 71

Convergence 71, association du charolais de gestion d'établissements spécialisés pour adultes handicapés, s'est rapproché du DLA pour un projet de fusion-absorption avec 3 associations parentales.

Après un état des lieux du fonctionnement des associations, l'intervention d'un consultant, financée par le DLA, a permis de travailler sur la future gouvernance, avec un rétro-planning jusqu'à la fusion prévue fin 2021.

*« Le travail de synthèse du DLA a été très important ! Nous avons été surpris de la qualité et la rapidité du travail réalisé, qui a été très efficace et pertinent pour trouver le bon consultant !
Sans le DLA, on ne serait pas en train de parler de fusion pour fin 2021, mais 2022 ou 2023 !*

Dominique Crespo, Administrateur Convergences 71

Inscription / contact

Le DLA est un dispositif national existant dans chaque département. En Saône-et-Loire, BGE Perspectives porte le dispositif depuis 2008. Plus d'infos sur www.info-dla.fr

Inscription : Merci de nous contacter en précisant le(s) thème(s) qui vous intéressent.

BGE Perspectives

1000 av. M^{al} de Lattre de Tassigny
71 000 Mâcon

Contact/Inscription

Evelise Rageot

e.rageot@bge-perspectives.com

07.64.45.99.74



Lieux d'accueil

Chalon-sur-Saône
Autun
Le Creusot
Montceau-les-Mines
Mâcon
Louhans
Paray-le-Monial

www.bge-perspectives.fr - www.facebook.com/DLA71