

## Paroles d'asso' : Le Cilef - Autun

« La qualité du diagnostic DLA a permis de cibler une intervention pertinente et efficace dans ses objectifs, avec une consultante très compétente dont les préconisations se sont avérées précieuses et adaptées à la situation de notre structure et de son territoire. Les échanges et les conseils sur notre organisation ont alimenté une réflexion collective indispensable, et rendue nécessaire par notre dernier bilan [...]»

*La déclinaison opérationnelle des objectifs d'organisation est désormais lancée [...] et la contribution du DLA s'est avérée essentielle.»*

Malika BOUCHELACHEM - Directrice du CILEF (Mission locale, PLIE, MIFE)



Inauguration des locaux 01/2020 - Photo JSL

## Planning des accompagnements collectifs

N°	Thème :	mai	juin	sept	oct	nov	Nb Jours	Lieux
1	Projet de territoire			17 et 18	15	5	4	Chalon
2	Communication		15*(M) et 16*(M)	9	20	12	4	Tournus
3	Coopération	26*(M)	2*(AM), 26*(M) et 30*(M)	24	22		4	Mâcon
4	Prévention		11*(M) et 18*(M)		6		2	Montceau
5	Compagnie			14	12	16	3	Chalon
6	Médico-social				1	26	2	Mâcon

Informations complémentaires, objectifs détaillés et inscriptions auprès d'Évelise RAGEOT : par mail [e.rageot@bge-perspectives.com](mailto:e.rageot@bge-perspectives.com) ou par téléphone au 07.64.45.99.74. L'ensemble de nos accompagnements sont pris en charge par nos financeurs.

\* Accompagnement effectué en visioconférence, par demi-journée (M : matin et AM : après-midi)

## Contactez-nous !



Le DLA est un dispositif national existant dans chaque département. Plus d'infos sur [www.info-dla.fr](http://www.info-dla.fr). En Saône-et-Loire, BGE Perspectives porte le dispositif depuis 2008.

### BGE Perspectives

1000 av. Mal de Lattre de Tassigny  
71 000 Mâcon

### Contact

Evelise Rageot  
03.85.22.91.94 / 07.64.45.99.74



### Lieux d'accueil

Chalon-sur-Saône  
Autun  
Le Creusot  
Montceau-les-Mines  
Mâcon  
Louhans  
Paray-le-Monial

[www.bge-perspectives.fr](http://www.bge-perspectives.fr)

[e.rageot@bge-perspectives.com](mailto:e.rageot@bge-perspectives.com) - [www.facebook.com/DLA71](https://www.facebook.com/DLA71)



Ce projet est cofinancé par le Fond Social Européen dans le cadre du programme opérationnel national « Emploi et Inclusion » 2014-2020

# DLA 71 LA PROGRAMMATION

2020

ACCOMPAGNEMENTS INDIVIDUELS ET COLLECTIFS  
DES ASSOCIATIONS EMPLOYEUSES DE SAÔNE-ET-LOIRE

DÉVELOPPEZ L'EMPLOI  
dans votre association

PROFESSIONALISEZ-VOUS  
communication, financier, fiscal...

ÉCHANGEZ  
PARTAGEZ  
RENCONTREZ  
d'autres structures



## SOMMAIRE

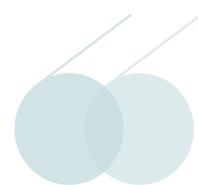
p2 : Le Dispositif Local d'Accompagnement, mode d'emploi  
p3 : Les accompagnements collectifs 2020  
p4 : Planning / modalités d'inscriptions  
Paroles d'association  
Contactez-nous !



## Le Dispositif Local d'Accompagnement

Le DLA est un outil gratuit mis à la disposition des structures d'utilité sociale employeuses : associations loi 1901, coopératives et structures d'insertion par l'activité économique, fondations ou encore entreprises solidaires d'utilité sociale.

Il a pour objet de les accompagner et de les soutenir dans leurs stratégies de développement de projet, de consolidation financière et de pérennisation de leurs emplois. Avec le DLA, vous pourrez revisiter votre projet associatif, renforcer l'ancrage territorial de votre structure, acquérir une plus grande autonomie de gestion, professionnaliser votre structure et développer les compétences de vos salariés et bénévoles..., selon vos besoins.



*Grâce à l'appui gratuit apporté par le DLA, nous permettons aux structures de consolider leurs activités pour pérenniser les emplois, développer de nouveaux projets...*

*Ces interventions sont portées par une véritable dynamique de réflexion partagée, enrichie par la rencontre, l'éclairage extérieur, la prise de recul, et les qualités de la médiation. »*

Maud Pellissier, chargée de mission DLA 71

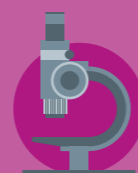
## Le DLA, mode d'emploi

### Accueil, conseil et orientation



Premier échange avec la structure et analyse de la pertinence d'un accompagnement DLA.

### Diagnostic partagé



Entretiens approfondis avec la structure, identification des problématiques et co-construction d'un parcours d'accompagnement.

Ce diagnostic met en évidence les atouts de votre structure, les pistes sur lesquelles agir pour consolider, les orientations prioritaires, les besoins d'accompagnement...

### Accompagnement



Mise en œuvre du parcours d'accompagnement pouvant inclure des actions réalisées par la structure elle-même, des prestations de conseil, individuelles ou collectives, financées par le DLA, ou des actions conduites par d'autres acteurs de l'accompagnement.

### Bilan et consolidation



Bilan de l'accompagnement avec la structure et analyse des résultats, en particulier sur l'activité et l'emploi.

## Les accompagnements collectifs 2020

### 1 / Construire un projet de territoire : se rencontrer pour partager

Comment se regrouper à plusieurs organisations sur un même territoire, pour apporter des réponses à des aspirations communes : personnelles, locales, réponse à un appel à projet...

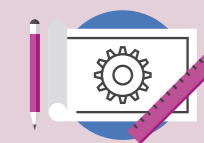
Quels rapprochements ou partenariats pouvez-vous mettre en place ?  
Comment faire de vos partenaires de véritables co-acteurs de vos projets ?

Durée-Dates-Lieu : 4 jours les 17 et 18 septembre, le 15 octobre et le 5 novembre à Chalon



### 2 / Stratégie de communication (interne et externe)

Mieux comprendre les différents aspects de la communication dans l'Économie Sociale et Solidaire et maîtriser les fondamentaux de la communication pour l'appliquer au sein de votre structure : analyse des outils, mise en place d'une stratégie de communication, compréhension des attentes des médias et des partenaires... Tous les trucs pour apprendre à mieux communiquer !



Durée-Dates-Lieu : 4 jours dont 1 en visioconférence les 15 et 16 juin matins, puis en présentiel les 9 septembre, 20 octobre et 12 novembre à Tournus

### 3 / Travailler en coopération (gouvernance et usagers)

Avec vos usagers, salariés ou bénévoles, passez en mode participatif dans votre gestion quotidienne ou pour gérer vos projets : Identifier vos propres enjeux de participation et de travail coopératif, utilisez-vous et élaborer un plan d'actions.

Comment fonctionner en mode participatif, se questionner, analyser les différentes solutions en rendant les personnes actrices et non plus simplement consommatrices ou spectatrices.

Durée-Dates-Lieu : 4 jours dont 2 en visioconférence les 26 mai, 26 et 30 juin matins, 2 juin après-midi puis en présentiel les 24 septembre et 22 octobre à Mâcon



### 4 / Prévention des conflits

Gérer un désaccord ou un conflit, ça s'apprend ! Pour cela, il faut comprendre pourquoi des conflits se créent, tant entre employeur et salariés qu'avec les bénévoles et les administrateurs de sa structure. Quels outils peuvent être mis en place pour les détecter, les gérer ?

Communication, gestion des émotions, négociations : méthode de gestion des conflits et de l'après-conflit. Découvrez et expérimentez les « cercles restauratifs », facilitateur de « dialogue restauratif » et mettez en pratique dans le concret !

Durée-Dates-Lieu : 2 jours dont 1 en visioconférence les 11 et 18 juin matins, puis en présentiel le 6 octobre à Montceau-les-Mines



### 5 / Compagnies artistiques : aspects juridiques, organisationnels et financiers d'une association

L'administrateur est le chef d'orchestre de sa structure culturelle : gestion administrative et financière, animation des ressources humaines, gestion de l'intermittence, pilotage des dossiers de financement privé ou public de l'établissement...

Son poste appelle la maîtrise de multiples aspects qui seront tous appréhendés lors de cet accompagnement, avec un focus particulier sur les dynamiques de rapprochement, de coopération et de mutualisation, en particulier pour les compagnies n'ayant pas d'administrateur permanent.

Durée-Dates-Lieu : 3 jours les 14 septembre, 12 octobre et 16 novembre à Chalon-sur-Saône



### 6 / Comment mettre en œuvre la participation des usagers dans les structures sociales et médico-sociales ?

Les usagers sont au cœur des structures sociales et médico-sociales. Au-delà des obligations de représentation, les structures peuvent se questionner sur la manière de prendre en compte leur participation et de la rendre plus efficiente.

L'accompagnement permettra de questionner les pratiques et le sens de la participation des usagers, et de voir comment imaginer de nouvelles pratiques participatives.

Durée-Dates-Lieu : 2 jours les 1<sup>er</sup> octobre et 26 novembre à Mâcon

